

# QU'EST-CE QU'UN ANIMAL ?

## SCIENCE : UN ANIMAL, DES ANIMAUX

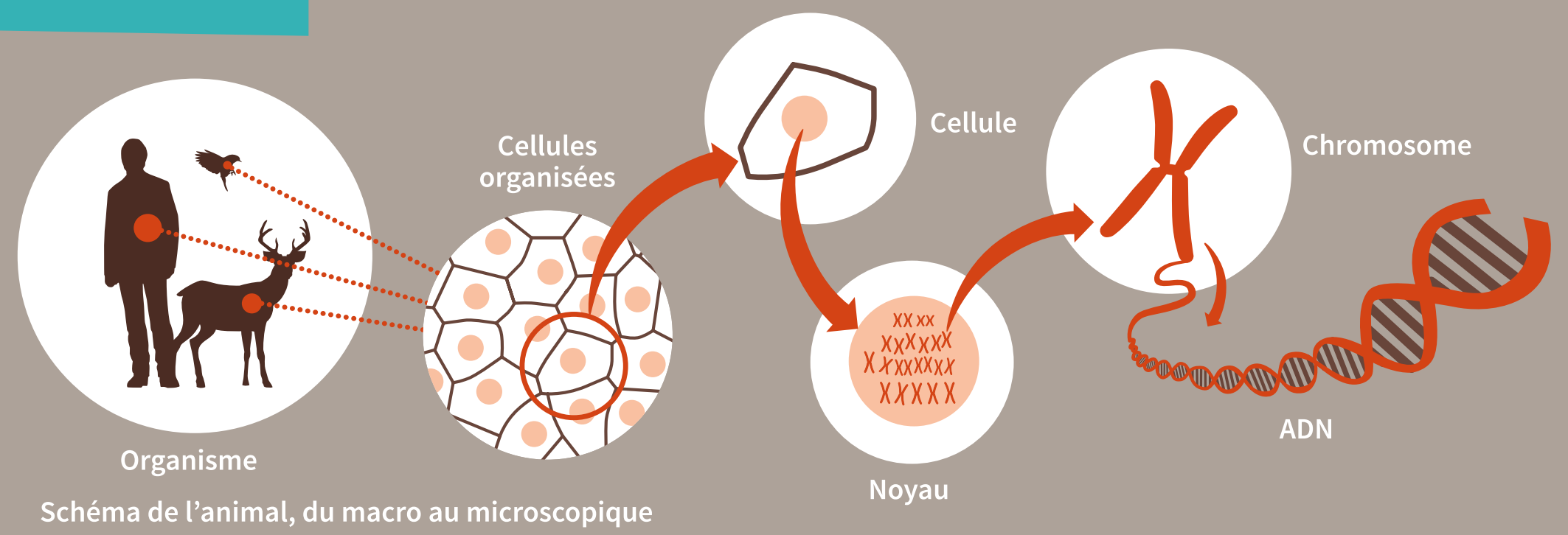
### Le règne animal : unité et divergences

Plus d'un million d'espèces coexistent sur notre planète. Peut-on alors parler de « l'animal » en général ? Focus sur les points communs à tous les animaux et sur la grande variété des espèces.

### À QUOI RECONNAIT-ON L'ANIMAL ?

#### «Animal» : définition

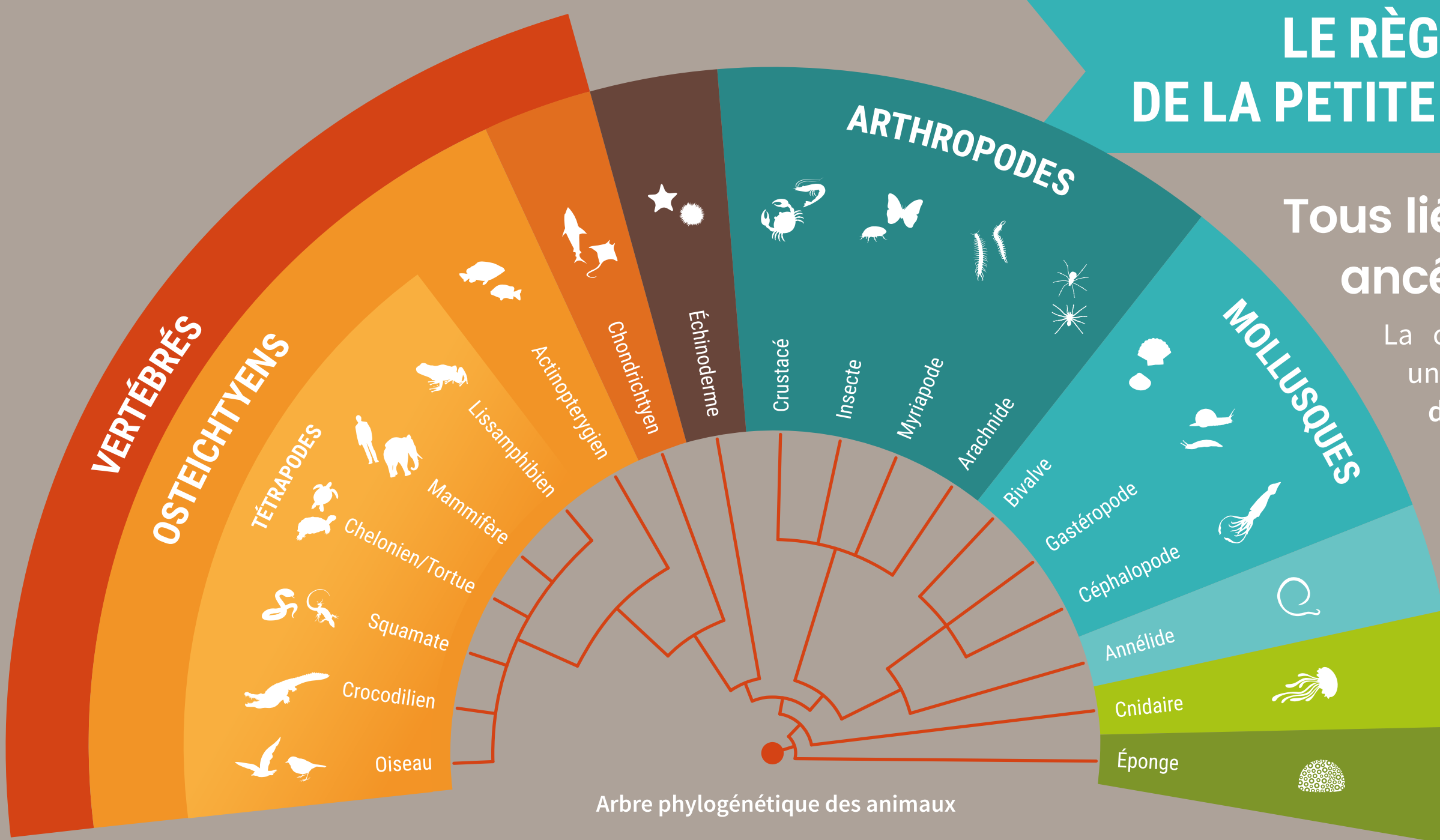
Un animal est un être vivant multicellulaire dont les cellules possèdent un noyau qui contient le matériel génétique (ADN). L'animal se nourrit de substances organiques, ce qui n'est pas le cas des champignons, des végétaux et des algues.



### LE RÈGNE ANIMAL : DE LA PETITE À LA GROSSE BÊTE

#### Tous liés par un ancêtre commun

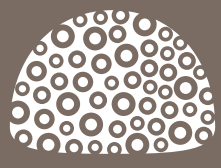
La classification phylogénétique est un système qui met en évidence les degrés de parenté entre les êtres vivants. Basé sur des analogies paléontologiques, anatomiques, embryologiques ou biochimiques, cette classification crée des rapprochements quelquefois surprenants. Le règne animal, après s'être « séparé » du règne végétal, s'est lui-même subdivisé en plusieurs embranchements et classes.



#### Un air de famille ?

Les espèces constituant « le règne animal » sont très diverses dans leur forme et leur organisation.

##### L'éponge



Elle ne possède pas de vrai tissu : ses cellules ne forment pas un ensemble assurant une fonction spécifique.

##### La méduse



Elle possède des tissus, mais pas d'organes à proprement parler.

##### Les petits verts plats



Ils possèdent un système digestif assez rudimentaire.

##### Les vertébrés

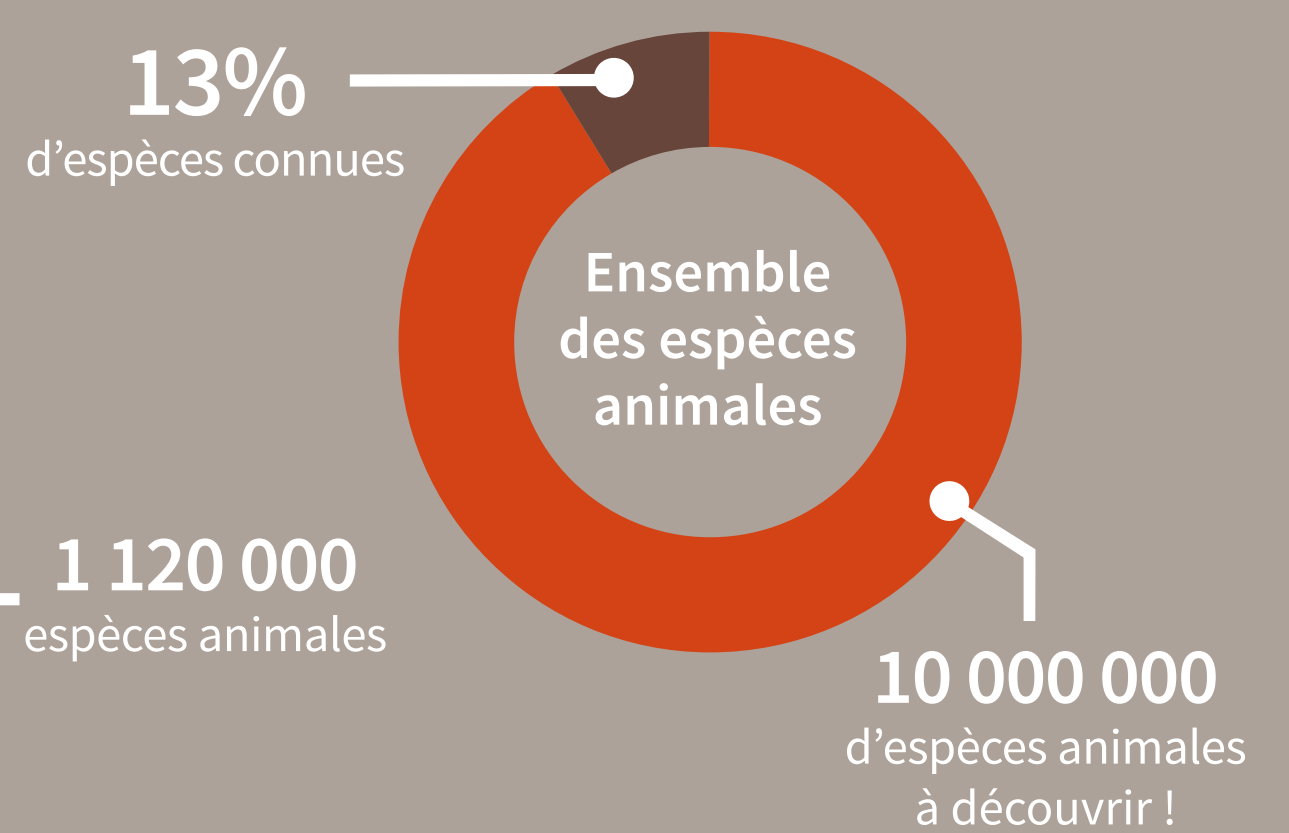


Les vertébrés, dont l'espèce humaine fait partie, sont plus complexes et possèdent des organes véritablement spécialisés pour assurer la respiration, la reproduction etc.

#### Comment apparaissent les espèces ?

La spéciation est un phénomène évolutif possible grâce au principe de divergence, selon lequel les individus créés au sein d'une même population varient (certains sont petits, d'autres grands...). Si une espèce se trouve « coupée » en deux, l'une dans un milieu arboré et l'autre dans un milieu de plaine, les individus les mieux adaptés à ces milieux seront sélectionnés, c'est à dire qu'ils survivront. On aboutira à terme à 2 espèces séparées. C'est ainsi qu'un primate « originel » a pu donner les chimpanzés, les gorilles... et les humains !

#### Quelques chiffres



#### À retenir

Malgré des connaissances toujours plus détaillées sur notre biosphère et sur la richesse du règne animal, il nous reste encore des millions de merveilles animales à découvrir.

Les êtres vivants sont tous issus de la même origine, ils obéissent aux mêmes grandes lois du développement, de la reproduction sexuée.

J.C. Nouët, président d'honneur de la LFDA  
(Les Droits de l'animal aujourd'hui, 1997)